

Si vous rencontrez des personnes isolées en situation de précarité, n'hésitez pas à nous contacter :



CONTACTS

Travailleurs sociaux :

Alice SANCHEZ, 06 25 19 50 04
asanchez@tsigane-habitat.fr

Pauline BONY, 06 01 06 05 37
pbony@tsigane-habitat.fr

Recherche action :

Olivier LEGROS,
Président de Tsigane Habitat
olivier.legros@univ-tours.fr
06 17 25 68 27

UN SERVICE TSIKANE HABITAT

TSIGANE HABITAT est un établissement de l'association SOLIHA Centre-Val de Loire créé en 1997 pour améliorer l'habitat et les conditions de vie des voyageurs.

Son projet est de :

- Répondre aux besoins des voyageurs en termes d'accueil ou d'habitat,
- Répondre aux besoins des collectivités en termes d'accueil ou de sédentarisation des voyageurs,
- Favoriser l'inclusion des voyageurs dans la société civile en les accompagnant vers les structures de droit commun,
- Apaiser les tensions liées aux stationnements spontanés.

TSIGANE HABITAT accompagne les collectivités dans leurs réflexions autour de l'accueil des voyageurs sur leurs territoires et dans leurs projets d'amélioration de leur habitat.



Le B.I.S. intervient à titre expérimental :

*Communauté de communes
Touraine Ouest Val de Loire
(secteur nord),*

*Communauté de communes
Chinon Vienne et Loire (diffus),*

*Tours Métropole Val de Loire
(Tours Nord, La Riche, Parçay-
Meslay)*



TSIGANE HABITAT
241 rue Edouard Vaillant
37000 Tours
02 47 39 11 55
accueil@tsigane-habitat.fr



Dispositif itinérant au service des personnes en situation de précarité et d'isolement qui vise trois objectifs :

- ACCÈS AUX DROITS COMMUNS
- RENFORT DU LIEN SOCIAL
- CO CONSTRUCTION DE PROJETS D'INSERTION DURABLE

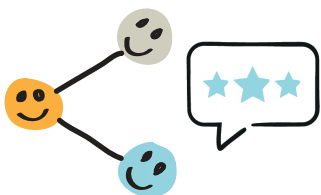


OBJECTIF 1

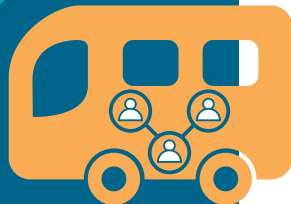
Accompagner vers le droit commun

(prestations sociales, éducation, santé, habitat)

- « Aller vers » les personnes en situation de grande précarité et éloignées des services publics,
- Identification des situations d'urgence,
- Informer, orienter et accompagner les personnes vers les services adaptés de droits communs.



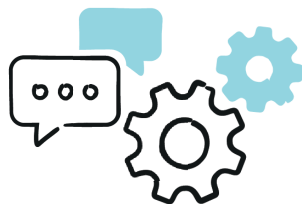
le B.I.S.
BUREAU
ITINÉRANT
& SOLIDAIRE



OBJECTIF 2

Renforcer les liens entre les personnes et leur environnement

- Faciliter les relations entre les personnes et les partenaires locaux dans la durée,
- Assurer l'intermédiation le temps nécessaire et passer le relais aux services de droits communs.



OBJECTIF 3

Co-construire des projets d'insertion durable (économie, santé, éducation, habitat et culture)

- Identification de pistes d'actions concrètes avec les personnes et les partenaires en partant des motivations personnelles et des réalités locales,
- Etude de faisabilité avec les partenaires (collectivités, services et professionnels).



« Recherche-action »

A partir de l'analyse de situations de vie et des politiques locales, la recherche-action alimente la co-construction de pistes d'actions concrètes.

- Décrire et analyser les processus de construction des situations de grande précarité et d'exclusion
- Analyser les formes d'articulation (ou de désarticulation) entre les dispositifs institutionnels et les pratiques personnelles
- Repérer et analyser des processus d'insertion (dispositif et pratique) ; amorcer la réflexion sur des parcours et des projets d'insertion durable
- Évaluer le dispositif B.I.S.

le B.I.S.
BUREAU
ITINÉRANT
& SOLIDAIRE

